

# CHIFFRES CLÉS



Le contrat local de santé (CLS) est un outil porté conjointement par l'agence régionale de santé (ARS) et une collectivité territoriale pour réduire les inégalités territoriales et sociales de santé. Il est l'expression des dynamiques locales partagées entre acteurs et partenaires sur le terrain pour mettre en œuvre des actions, au plus près des populations.

## CARACTÉRISTIQUES SOCIO-DÉMOGRAPHIQUES



61 325

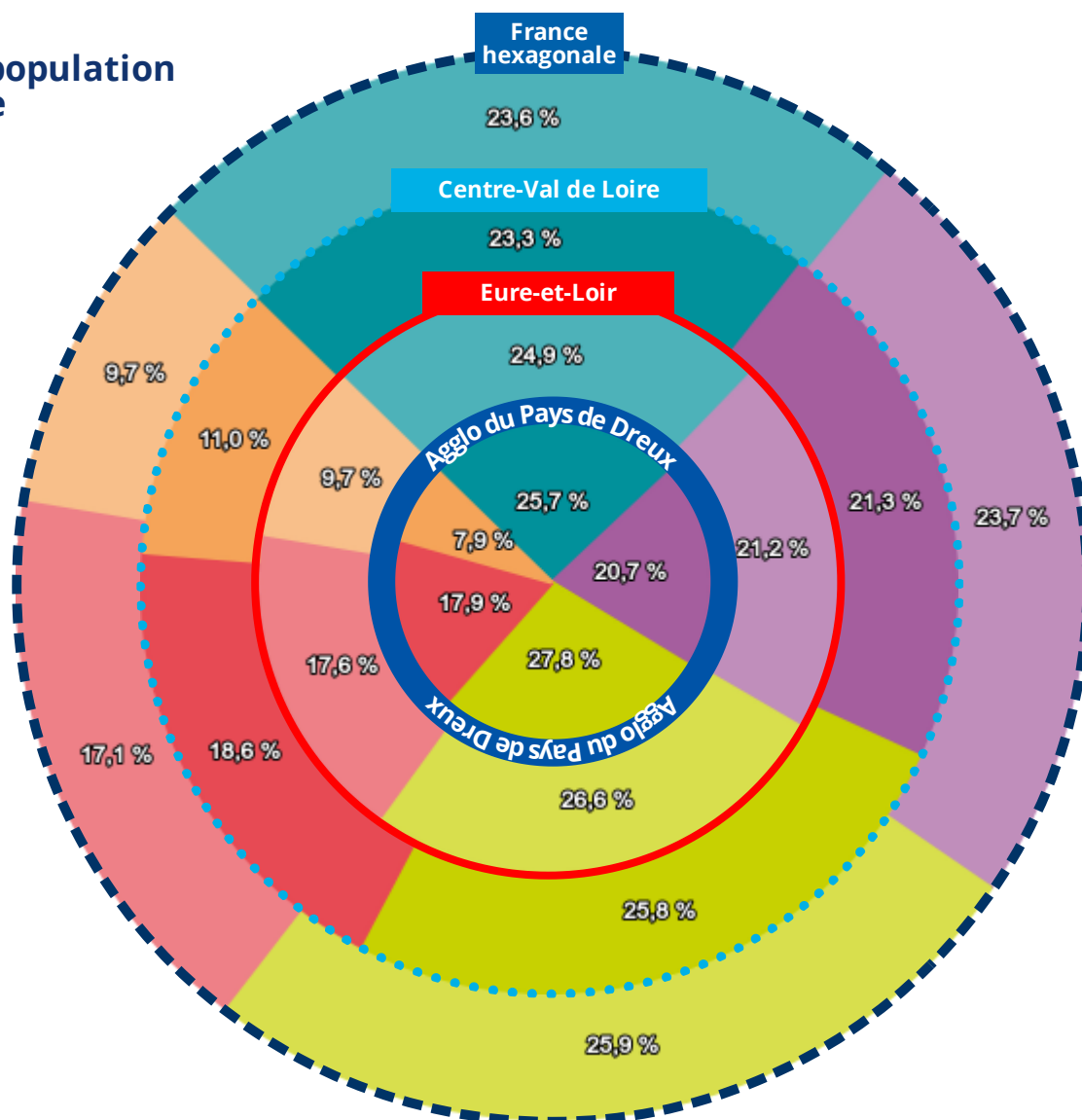
Habitants en 2021

0,21 %

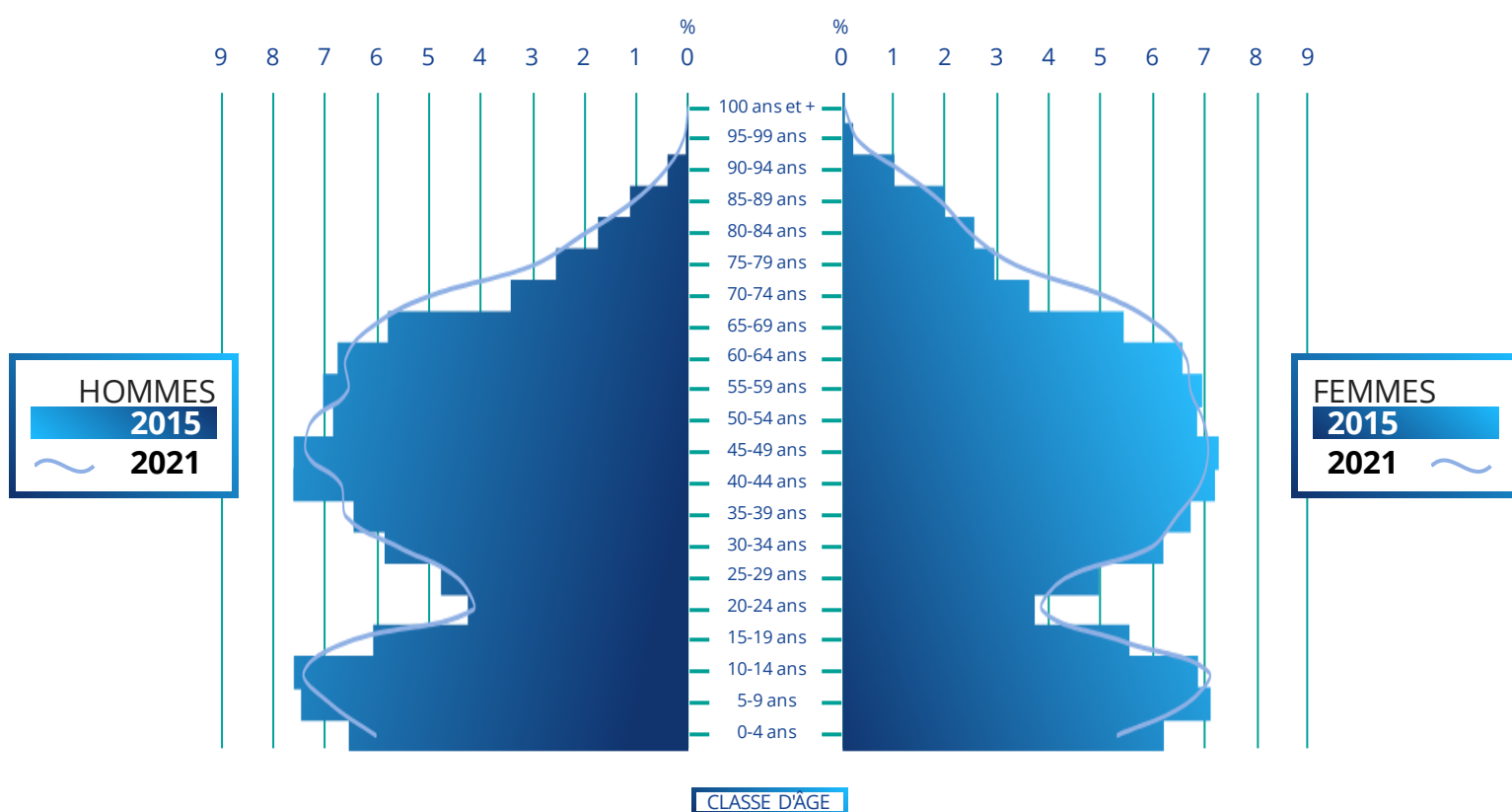
Par an sur la période 2015-2021

## Pourcentage de population par tranche d'âge

- Moins de 20 ans
- 20-39 ans
- 40-59 ans
- 60-74 ans
- 75 ans ou plus



## Pyramide des âges "Agglo du Pays de Dreux"



Source : Insee RP 2015-2021 - Exploitation : ORS Centre-Val de Loire

## Indicateurs socio-démographiques



**Revenus nets imposables moyens annuels par foyer fiscal (2022)**

<b>Agglo du Pays de Dreux</b>	<b>31 501€</b>
Eure-et-Loir	29 204€
Centre-Val de Loire	28 118€
France Hexagonale	30 656€

Source : DGFIP - Exploitation : ORS Centre-Val de Loire



**Part d'allocataires dont les ressources dépendent à 100 % des prestations sociales (2023)**

<b>Agglo du Pays de Dreux</b>	<b>7,8%</b>
Eure-et-Loir	11,2%
Centre-Val de Loire	12,8%
France Hexagonale	14,0%

Sources : Cnaf, CCMSA - Exploitation : ORS Centre-Val de Loire



**Part de foyers fiscaux non imposés (2022)**

<b>Agglo du Pays de Dreux</b>	<b>50,3%</b>
Eure-et-Loir	53,3%
Centre-Val de Loire	55,1%
France Hexagonale	54,5%

Source : DGFIP - Exploitation : ORS Centre-Val de Loire



**Nombre et part des jeunes de 25-34 ans pas ou peu diplômés (2021)**

<b>Agglo du Pays de Dreux</b>	<b>774</b>	<b>12,7%</b>
Eure-et-Loir	6 340	14,4%
Centre-Val de Loire	34 158	13,1%
France Hexagonale	857 120	11,8%

Source : Insee RP 2021 - Exploitation : ORS Centre-Val de Loire

# ENVIRONNEMENT

## AIR

**NO<sub>2</sub>**

**DIOXYDE  
D'AZOTE**

**Moyenne annuelle** en µg/m<sup>3</sup> sur le territoire (2023)  
Valeur limite = 40 µg/m<sup>3</sup>

**8 µg/m<sup>3</sup>**

**PM<sub>2,5</sub>**

**PARTICULES  
FINES < 2,5µm**

**Moyenne annuelle** en µg/m<sup>3</sup> sur le territoire (2023)  
Valeur limite = 25 µg/m<sup>3</sup>

**8 µg/m<sup>3</sup>**

**PM<sub>10</sub>**

**PARTICULES  
FINES < 10 µm**

**Moyenne annuelle** en µg/m<sup>3</sup> sur le territoire (2023)  
Valeur limite = 40 µg/m<sup>3</sup>

**13 µg/m<sup>3</sup>**

**O<sub>3</sub>**

**OZONE**

**Nombre de jours** dépassant 120 µg/m<sup>3</sup>/8h en moyenne sur 3 ans en O<sub>3</sub> sur le territoire (2023)  
(Valeur cible : 120 µg/m<sup>3</sup>/8h (moyenne sur 3 ans) à ne pas dépasser plus de 25 jours/an)

**14 JOURS**

Source : InterQUALAIR (Lig'Air)  
Exploitation : ORS Centre-Val de Loire

**Nombre de jours** de dépassement du seuil de protection de la santé pour l'ozone sur le territoire (2023) (Objectif de qualité : 120µg/m<sup>3</sup>/8h à ne pas dépasser dans l'année)

**17 JOURS**



## HABITAT

### Part de résidences principales datant d'avant 1946 (2021)

<b>Agglo du Pays de Dreux</b>	<b>26,7%</b>
Eure-et-Loir	22,9%
Centre-Val de Loire	23,9%
France Hexagonale	21,1%

Source : Insee RP 2021  
Exploitation : ORS Centre-Val de Loire

### Part de ménages en situation de précarité énergétique liée au logement (2021)

<b>Agglo du Pays de Dreux</b>	<b>14,4%</b>
Eure-et-Loir	15,8%
Centre-Val de Loire	16,3%
France Hexagonale	14,8%

Source : GEODIP, ONPE 2021  
Exploitation : ORS Centre-Val de Loire

## PART DES DÉPLACEMENTS DOMICILE-TRAVAIL (2021)

Voiture, camion, fourgonnette

**85,7 %**

Eure-et-Loir 78,4 %

Centre-Val de Loire 78,9 %

France hexagonale 69,5 %

Transports en commun

**5,9 %**

Eure-et-Loir 9,3 %

Centre-Val de Loire 7,5 %

France hexagonale 15,4 %

Pas de transport

**4,4 %**

Eure-et-Loir 4,5 %

Centre-Val de Loire 4,4 %

France hexagonale 4,1 %

Marche à pied

**2,2 %**

Eure-et-Loir 5,1 %

Centre-Val de Loire 5,2 %

France hexagonale 6,1 %

Deux roues motorisé

**1,2 %**

Eure-et-Loir 1,1 %

Centre-Val de Loire 1,2 %

France hexagonale 1,8 %

Vélo

**0,6 %**

Eure-et-Loir 1,7 %

Centre-Val de Loire 2,7 %

France hexagonale 3,2 %

Source : Insee RP 2021 – Exploitation : ORS Centre-Val de Loire

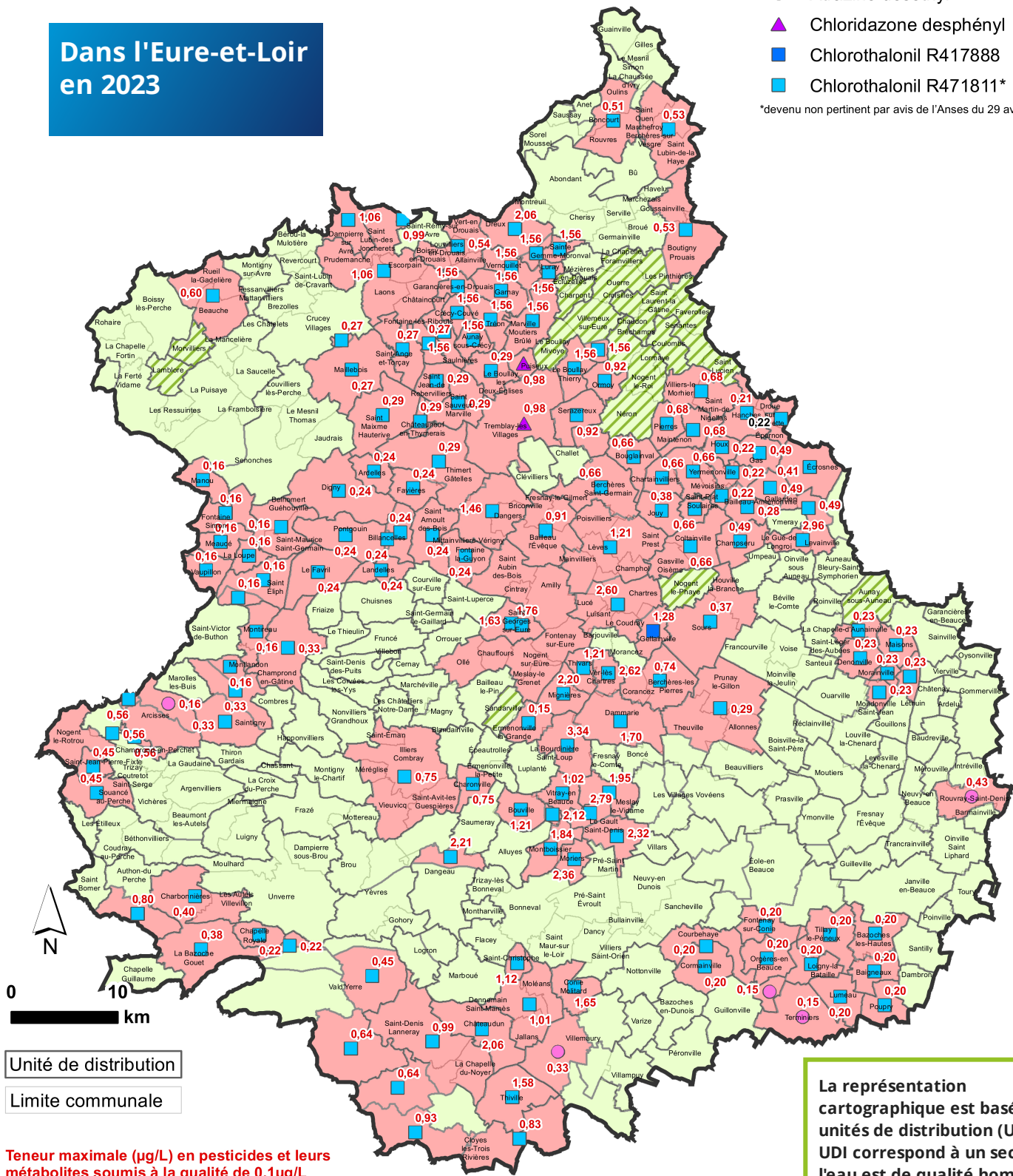


## LES TENEURS MAXIMALES EN PESTICIDES DANS LES EAUX DISTRIBUÉES

Dans l'Eure-et-Loir  
en 2023

- Atrazine déséthyl
- ▲ Chloridazone desphényl
- Chlorothalonil R417888
- Chlorothalonil R471811\*

\*devenu non pertinent par avis de l'Anses du 29 avril 2024



Unité de distribution

Limite communale

Teneur maximale (µg/L) en pesticides et leurs  
métabolites soumis à la qualité de 0,1 µg/L

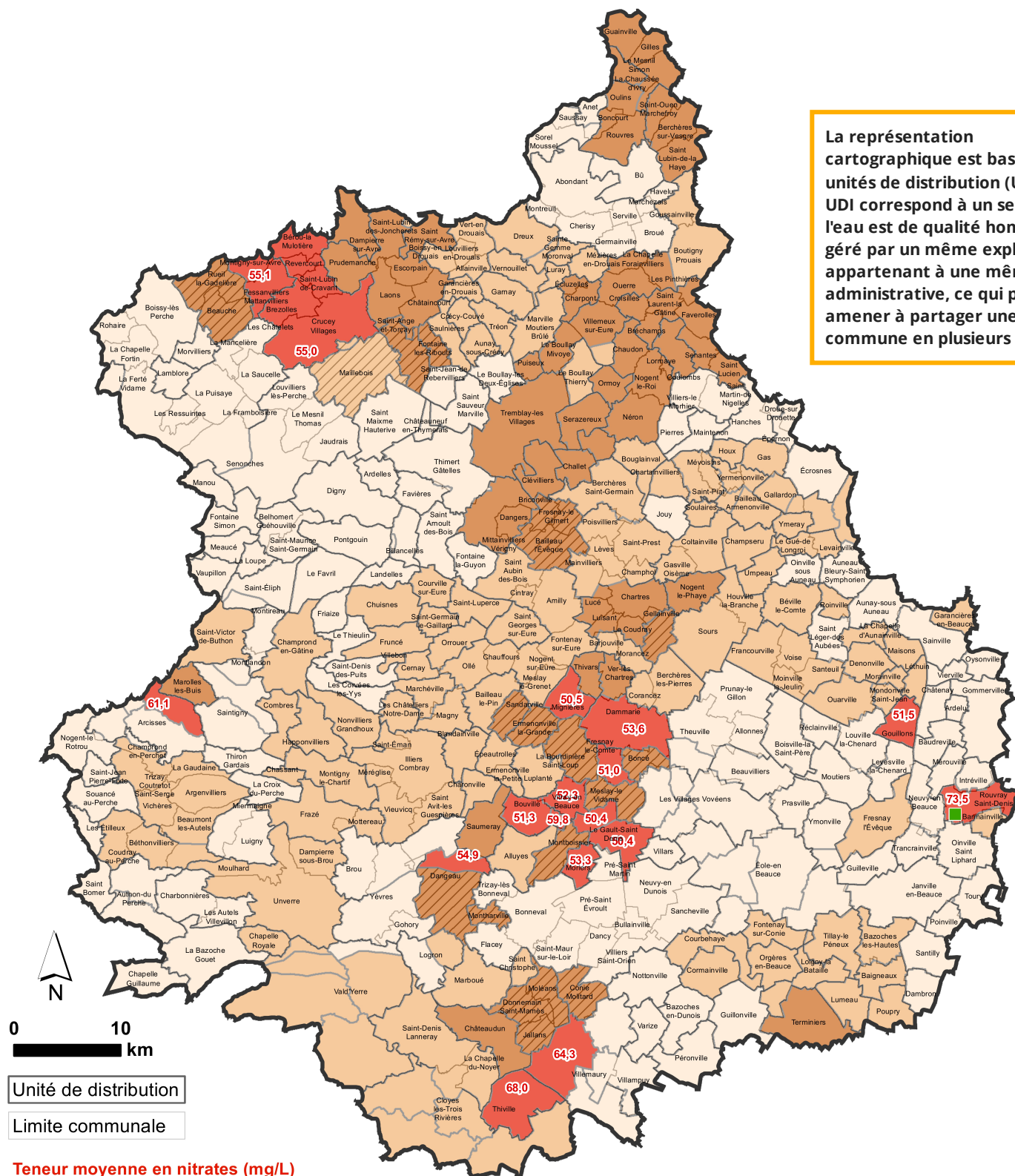
	Nombre d'unités de distribution	Population concernée
Conformité (teneur < à 0,1 µg/L)	129	111798
Non conformité ponctuelle	10	19527
Non-conformité récurrente	150	299849

La représentation  
cartographique est basée sur les  
unités de distribution (UDI). Une  
UDI correspond à un secteur où  
l'eau est de qualité homogène,  
géré par un même exploitant et  
appartenant à une même entité  
administrative, ce qui peut  
amener à partager une  
commune en plusieurs UDI.

## LES TENEURS MAXIMALES EN NITRATES DANS LES EAUX DISTRIBUÉES

Dans l'Eure-et-Loir  
en 2023

La représentation cartographique est basée sur les unités de distribution (UDI). Une UDI correspond à un secteur où l'eau est de qualité homogène, géré par un même exploitant et appartenant à une même entité administrative, ce qui peut amener à partager une commune en plusieurs UDI.



### Teneur moyenne en nitrates (mg/L)

Teneur moyenne en nitrates	Nombre d'unités de distribution	Population concernée
≤ 25 mg/L	120	127453
De 25 à 40 mg/L inclus	110	160638
De 40 à 50 mg/L inclus	42	132619
<b>Non-conformité récurrente (&gt; 50 mg/L)</b>	<b>17</b>	<b>10464</b>



UDI avec teneurs moyennes en nitrates conformes (≤ 50 mg/L) mais ayant présenté des dépassements ponctuels de cette limite de qualité



retour à la conformité observé courant 2023

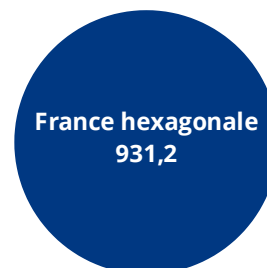
# MORTALITÉ



NOMBRE DE DÉCÈS PAR AN  
EN MOYENNE (2013-2021)

508 (Agglo du Pays de Dreux)

## TAUX COMPARATIF DE MORTALITÉ (TCM) POUR 100 000 HABITANTS



## NOMBRE DE DÉCÈS PAR AN EN MOYENNE (2013-2021)

Prématurée

91



Cancers toutes localisations



148



Cancer du poumon

31



Cancer colorectal

16



Cancer du sein

10



Cancer de la prostate



Eff < 10



Maladies de l'appareil circulatoire

103



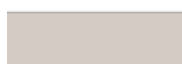
Consommation de tabac

72



Maladies de l'appareil respiratoire

35



Diabète

31



Consommation excessive d'alcool

22



Suicide

Eff < 10



Accidents de la circulation

Eff < 10



SURMORTALITÉ SIGNIFICATIVE

PAR RAPPORT À LA FRANCE HEXAGONALE



SOUS-MORTALITÉ SIGNIFICATIVE

PAR RAPPORT À LA FRANCE HEXAGONALE

Sources : Inserm CépiDC, Insee - Exploitation : ORS Centre-Val de Loire

# ADMISSION EN AFFECTION DE LONGUE DURÉE



NOMBRE DE NOUVELLES  
ADMISSIONS EN ALD PAR AN  
EN MOYENNE (2017-2022)

1 368 (Agglo du Pays de Dreux)

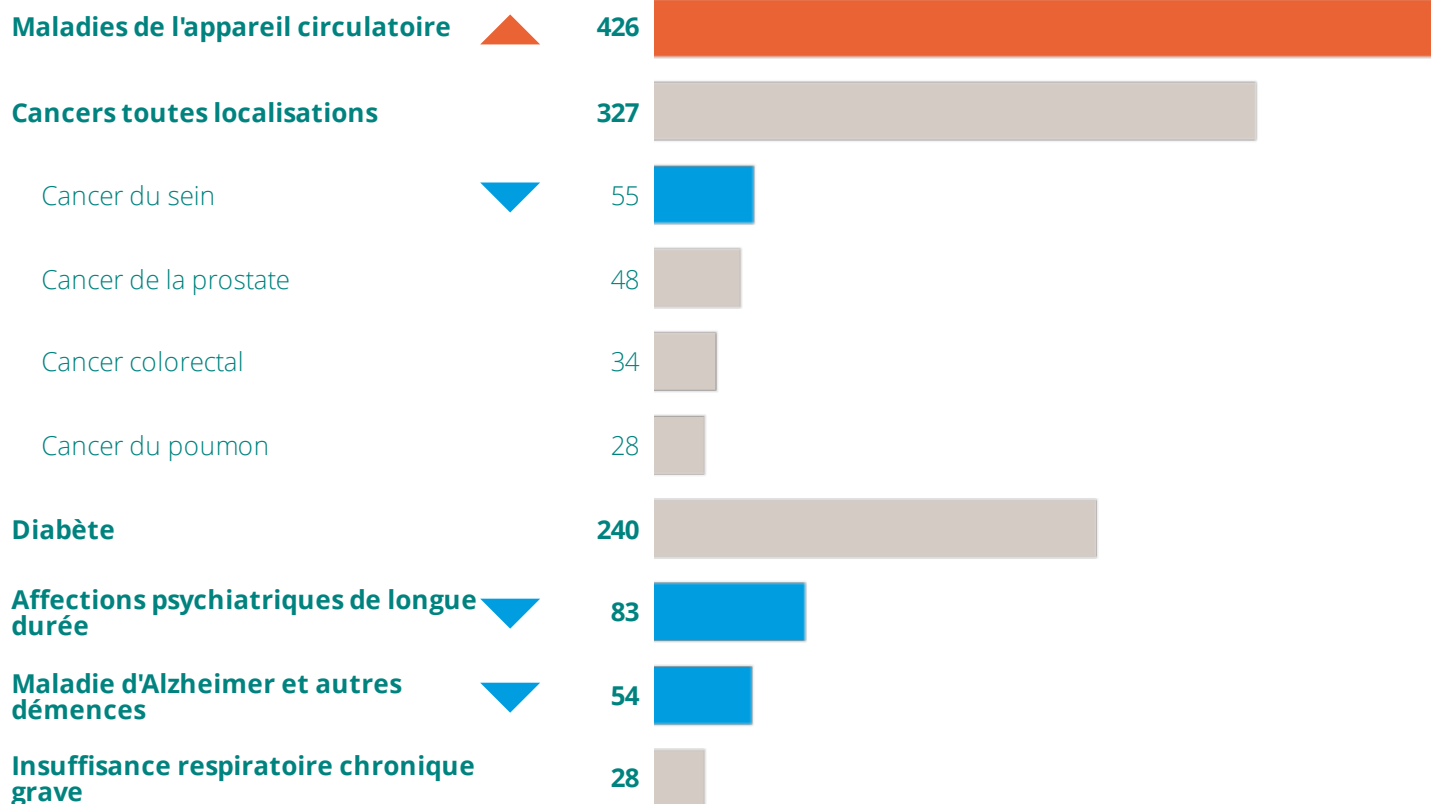
Nombre total de personnes prises  
en charge pour une ALD en 2022

Agglo du Pays de Dreux	13 872
Eure-et-Loir	103 553
Centre-Val de Loire	651 613
France Hexagonale	15 794 605

## TAUX COMPARATIF DE NOUVELLES ADMISSIONS EN ALD POUR 100 000 HABITANTS



## NOMBRE DE NOUVELLES ADMISSIONS EN ALD PAR AN EN MOYENNE (2017-2022)



SURMORBIDITÉ SIGNIFICATIVE

PAR RAPPORT À LA FRANCE HEXAGONALE



SOUS-MORBIDITÉ SIGNIFICATIVE

PAR RAPPORT À LA FRANCE HEXAGONALE

Sources : CnamTS, CCMSA, CNRSI, Insee - Exploitation : ORS Centre-Val de Loire

# RECOURS AUX MÉDECINS GÉNÉRALISTES



Taux standardisés sur l'âge pour 100 bénéficiaires ayant eu au moins une consommation de soins (1) au cours de la période 2021-2023\*

<b>Agglo du Pays de Dreux</b>	<b>81,0%</b>
Eure-et-Loir	79,3%
Centre-Val de Loire	81,0%
France Hexagonale	82,1%

## PRÉVENTION



Pourcentage des femmes bénéficiaires de 50 à 74 ans ayant participé au dépistage organisé du cancer du sein au cours de la période 2022-2023\*

<b>Agglo du Pays de Dreux</b>	<b>47,2%</b>
Eure-et-Loir	47,3%
Centre-Val de Loire	48,9%
France Hexagonale	43,9%



Pourcentage des femmes bénéficiaires de 25 à 65 ans ayant réalisé un frottis (2) au cours de la période 2021-2023\*

<b>Agglo du Pays de Dreux</b>	<b>48,8%</b>
Eure-et-Loir	47,2%
Centre-Val de Loire	50,4%
France Hexagonale	51,6%



Pourcentage de bénéficiaires de 50 à 74 ans ayant participé au dépistage organisé du cancer du colon-rectum au cours de la période 2022-2023\*

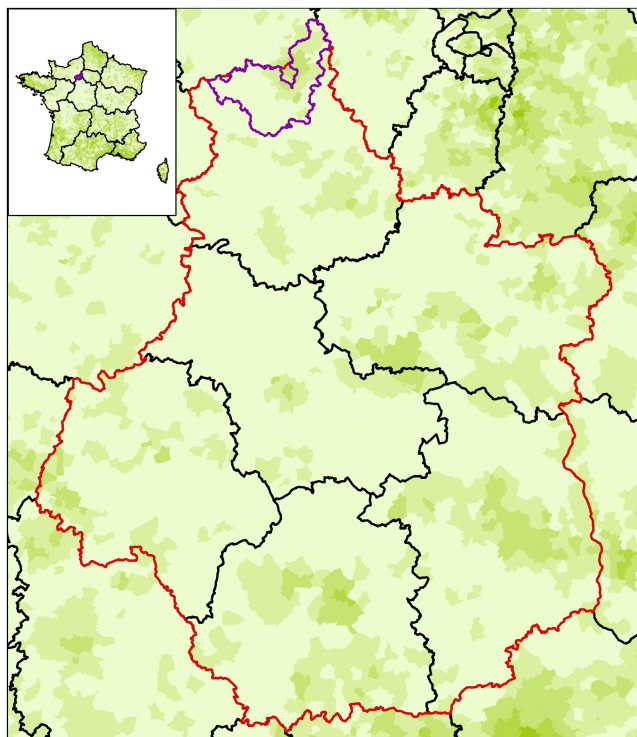
<b>Agglo du Pays de Dreux</b>	<b>27,7%</b>
Eure-et-Loir	28,0%
Centre-Val de Loire	29,2%
France Hexagonale	26,6%

(1) Bénéficiaires ayant eu au moins une consommation de soins : bénéficiaires ayant eu au moins un remboursement (de consultations d'un professionnel de santé, de médicaments, d'actes biologiques, etc.) entre le 01/01/2021 et le 31/12/2023

(2) Les codes CCAM pris pour cet indicateur sont ceux correspondant aux examens cytopathologiques de prélèvement du col de l'utérus, et aux tests HPV.

\* Source : SNDS-DCIR - Exploitation : ORS Centre-Val de Loire

# OFFRE DE SOINS



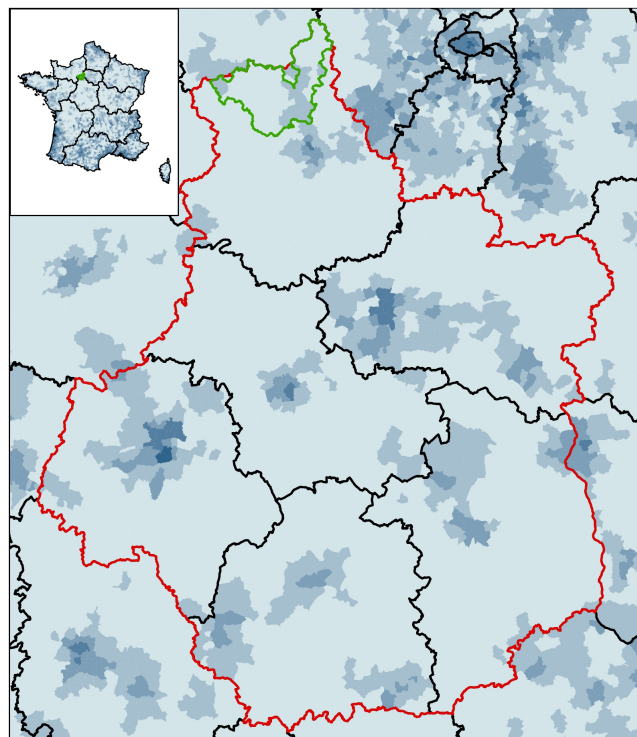
**Accessibilité potentielle localisée (APL) aux infirmiers libéraux ou exerçant en centre de santé de moins de 65 ans en 2022**  
(en nombre d'ETP accessibles pour 100 000 habitants standardisés)

Bornes d'APL  
(quintiles de population)

- 211,79 - 1689,80
- 156,80 - 211,78
- 114,03 - 156,79
- 85,92 - 114,02
- 0,00 - 85,91

APL France : 157,4

Sources : SNIR-AM 2022, EGB 2018, CNAM ;  
populations par sexe et âge 2020, distancier METRIC,  
INSEE ; traitements DREES.  
Exploitation : ORS Centre-Val de Loire



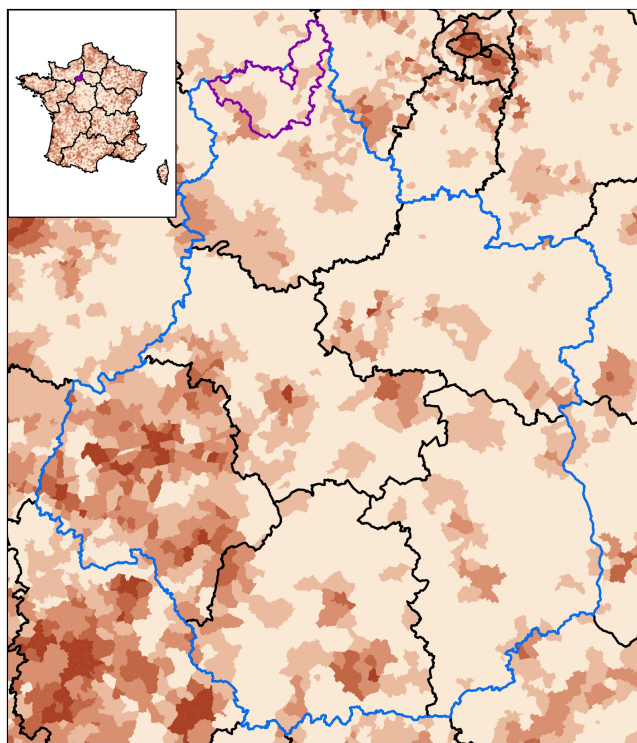
**Accessibilité potentielle localisée (APL) aux masseurs-kinésithérapeutes libéraux ou exerçant en centre de santé de moins de 65 ans en 2022**  
(en nombre d'ETP accessibles pour 100 000 habitants standardisés)

Bornes d'APL  
(quintiles de population)

- 166,02 - 728,18
- 120,74 - 166,01
- 88,85 - 120,73
- 64,05 - 88,84
- 0,00 - 64,04

APL France : 115,1

Sources : SNIR-AM 2022, EGB 2018, CNAM ;  
populations par sexe et âge 2020, distancier METRIC,  
INSEE ; traitements DREES.  
Exploitation : ORS Centre-Val de Loire



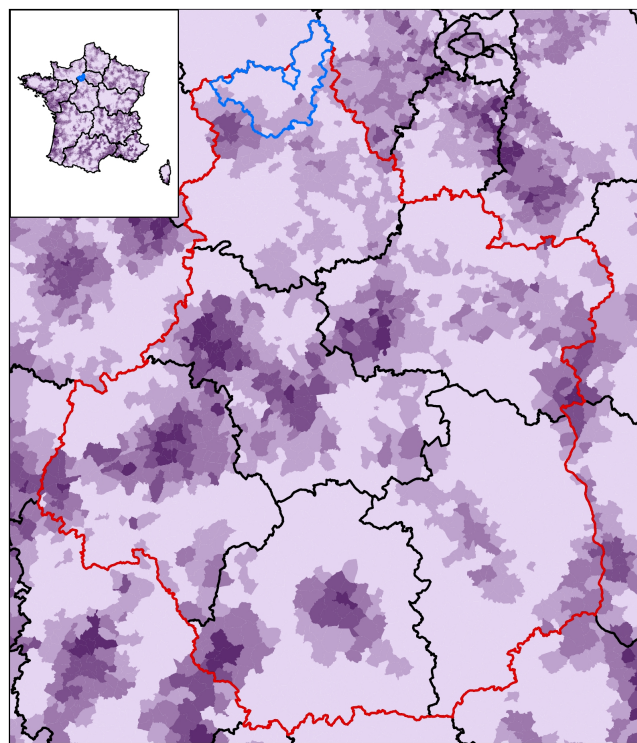
**Accessibilité potentielle localisée (APL) aux médecins généralistes libéraux ou exerçant en centre de santé en 2022**  
(en nombre de consultations accessibles par an et par habitant)

Bornes d'APL  
(quintiles de population)

- 4,82 - 28,75
- 4,06 - 4,81
- 3,40 - 4,05
- 2,71 - 3,39
- 0,00 - 2,70

APL France : 3,8

Sources : SNIR-AM 2022, EGB 2018, CNAM ;  
populations par sexe et âge 2020, distancier METRIC,  
INSEE ; traitements DREES.  
Exploitation : ORS Centre-Val de Loire



**Accessibilité potentielle localisée (APL) aux sages-femmes libérales de moins de 65 ans en 2022**  
(en nombre d'ETP accessibles pour 100 000 femmes standardisées)

Bornes d'APL  
(quintiles de population)

- 28,10 - 176,01
- 22,41 - 28,09
- 17,55 - 22,40
- 13,45 - 17,54
- 0,00 - 13,44

APL France : 20,8

Sources : SNIR-AM 2022, EGB 2018, CNAM ;  
populations par sexe et âge 2020, distancier METRIC,  
INSEE ; traitements DREES.  
Exploitation : ORS Centre-Val de Loire

# COMPOSITION COMMUNALE DU TERRITOIRE

au 01/01/2024



28001 - Abondant

28003 - Allainville

28007 - Anet

28008 - Ardelles

28014 - Aunay-sous-Crécy

28030 - Beauche

28036 - Berchères-sur-Vesgre

28037 - Bérou-la-Mulotière

28045 - Boissy-en-Drouais

28050 - Boncourt

28053 - Le Boullay-les-Deux-Églises

28054 - Le Boullay-Mivoye

28055 - Le Boullay-Thierry

28059 - Brezolles

28062 - Broué

28064 - Bû

28076 - La Chapelle-Forainvilliers

28082 - Charpont

28087 - Châtaincourt

28089 - Châteauneuf-en-Thymerais

28090 - Les Châtelets

28096 - La Chaussée-d'Ivry

28098 - Cherisy

28117 - Crécy-Couvé

28120 - Crucey-Villages

28124 - Dampierre-sur-Avre

28136 - Écluzelles

28143 - Escorpain

28147 - Favières

28151 - Fessanvilliers-Mattanvilliers

28155 - Fontaine-les-Ribouts

28170 - Garancières-en-Drouais

28171 - Garnay

28178 - Germainville

28180 - Gilles

28187 - Guainville

28206 - Laons

28216 - Louvilliers-en-Drouais

28223 - Luray

28226 - Maillebois

28231 - La Mancelière

28235 - Marchezais

28239 - Marville-Moutiers-Brûlé

28247 - Le Mesnil-Simon

28251 - Mézières-en-Drouais

28267 - Montreuil

28289 - Ormoy

28292 - Ouerre

28293 - Oulins

28308 - Prudemanche

28312 - Puiseux

28315 - Revercourt

28321 - Rouvres

28322 - Rueil-la-Gadelière

28323 - Saint-Ange-et-Torçay

28332 - Sainte-Gemme-Moronval

28341 - Saint-Jean-de-Rebervilliers

28346 - Saint-Lubin-de-Cravant

28348 - Saint-Lubin-des-Joncherets

28351 - Saint-Maixme-Hauterive

28355 - Saint-Ouen-Marchefroy

28359 - Saint-Rémy-sur-Avre

28360 - Saint-Sauveur-Marville

28369 - Saulnières

28371 - Saussay

28374 - Serazereux

28375 - Serville

28377 - Sorel-Moussel

28386 - Thimert-Gâtelles

28393 - Tremblay-les-Villages

28394 - Tréon

28405 - Vert-en-Drouais

28415 - Villemeux-sur-Eure

CONTRAT LOCAL DE SANTÉ

LS

CHIFFRES CLÉS



**Directrice de publication** Mme Clara de Bort - ARS Centre-Val de Loire

**Rédactrice en chef** Mme Céline Leclerc - ORS Centre-Val de Loire

**Comité de rédaction** Mme Claire Cherbonnet, M. Alassane Diack, M. Franck Géniteau - ORS Centre-Val de Loire

**Conception graphique** J-Ph Germanaud - Orléans, M. Julien Vossart - ORS Centre-Val de Loire

**ORS Centre-Val de Loire**

1 rue Porte Madeleine - 45000 Orléans

14 avenue de l'Hôpital CS 86709  
45067 Orléans Cedex 2

[www.orscentre.org](http://www.orscentre.org)